



SOLUCIÓN DE ALTO RENDIMIENTO KVM SOBRE IP

El Dominion KX III es un switch KVM sobre IP de clase empresarial que proporciona a 1, 2, 4 u 8 usuarios un control remoto a nivel de BIOS de 8 a 64 servidores. Viene con características estándar como DVI/HDMI/DisplayPort, vídeo digital y analógico, audio, medios virtuales, tarjeta inteligente/CAC, soporte de servidor blade y acceso móvil. Instálelo solo o con la CommandCenter® Secure Gateway (CC-SG) de Raritan para el acceso centralizado a todos los KX III; o con la estación de usuario KX III para un acceso KVM IP sin problemas.

TI, DATA CENTERS Y LABORATORIOS

¡Elimine desplazamientos al data center! Los medios virtuales permiten a los administradores instalar software, transferir archivos y hacer copias de seguridad de los datos de forma remota. Maneje hasta 8 dispositivos serie con los nuevos módulos de acceso serie Dominion (DSAM). Los usuarios incluso pueden acceder y administrar los servidores mediante los dispositivos iOS de Apple a través de la CommandCenter Secure Gateway de Raritan.

TRANSMISIÓN Y ENTRETENIMIENTO

El motor de procesamiento de vídeo de última generación del KX III es compatible con aplicaciones de transmisión dinámica que requieren una resolución HD de 1920x1200, color de 24 bits, audio digital, monitores duales y vídeo DVI, HDMI, DisplayPort y VGA. Vea la transmisión de vídeo de 1080 p a 30 fotogramas por segundo a través de su LAN. Nueva estación de usuario IP de alto rendimiento ahora disponible para laboratorios y estudios. Conexiones rápidas y conmutación en el nivel de subsegundos, disponibles con el modelo DKX3-808.

SEGURIDAD Y FIABILIDAD DE GRADO MILITAR

El KX III cumple con los exigencias de seguridad gubernamentales de EE. UU. y Canadá ampliamente utilizados, como: Módulo criptográfico certificado FIPS 140-2, autenticación de tarjeta inteligente/CAC, autenticación de dos factores RSA SecurID e IPv6. Y con las fuentes de alimentación dobles y los puertos gigabit Ethernet dobles, es el switch KVM digital más fiable y seguro de la industria.

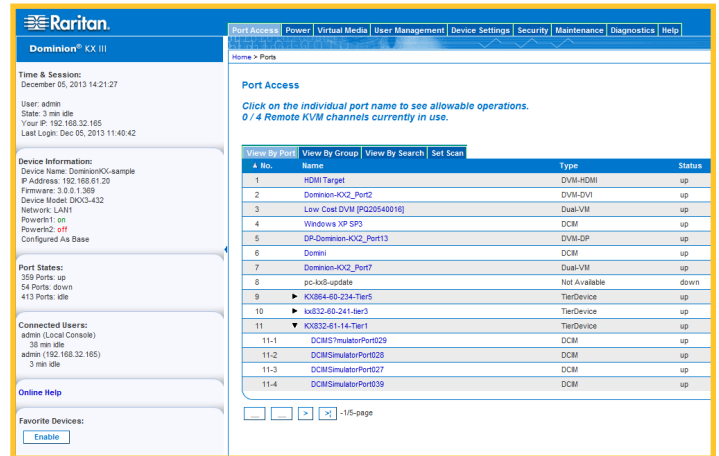
CARACTERÍSTICAS Y VENTAJAS

- Mayor MTTR y disponibilidad
- Evita desplazamientos
- Mayor productividad
- Mayor seguridad
- Acceso y control remoto a nivel de BIOS
- Audio y vídeo de alto rendimiento
- Medios virtuales
- Vídeo digital y analógico
- Funcionamiento sin Java
- Seguridad de grado militar
- Autenticación de dos factores
- Hasta 8 puertos serie
- Acceso móvil
- Redundancia para la fiabilidad
- Control remoto de energía
- Integración CC-SG
- SDK y API del KX III

PERFECTO PARA LAS APLICACIONES TRADICIONALES TI Y LABORATORIO

ACCESO Y CONTROL TOTAL Y COMPLETO

- Acceso y control a nivel de BIOS sin Java, basado en navegador
- Medios virtuales universales para tareas de administración remota
- Arranque remoto a través de CD, DVD, USB, unidades e imágenes internas y remotas
- Control remoto de energía para las PDU de los racks de Raritan
- Sincronización perfecta del ratón, sin cambiar la configuración del ratón del servidor
- Reproducción y grabación de audio digital
- Admite los idiomas chino y japonés



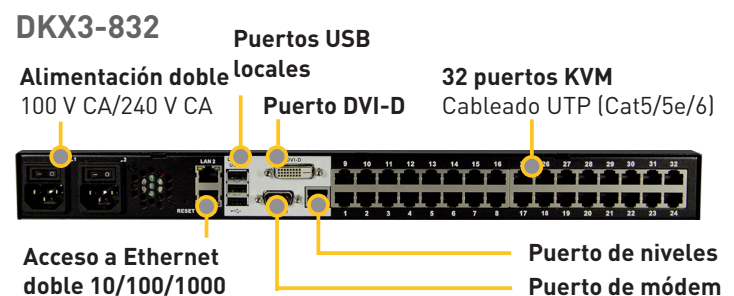
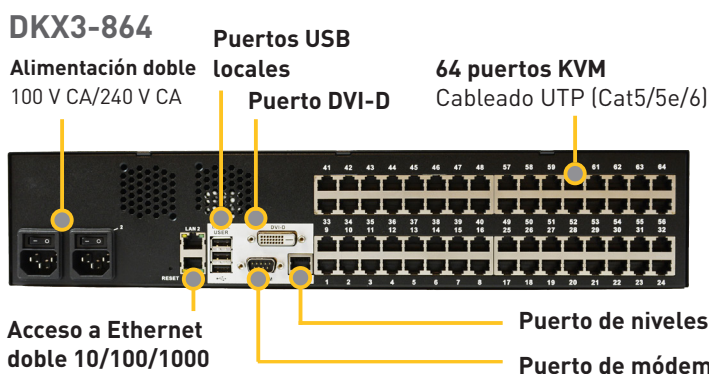
CONEXIÓN FÁCIL Y RÁPIDA DESDE CUALQUIER LUGAR, SIN JAVA

- Conexión a través de LAN, WAN, módem o Internet
- Administración central a través de CC-SG; o de forma independiente
- Acceso móvil a KVM sobre IP a través de iPhone y iPad
- Teléfono externo o módem móvil para acceso de emergencia
- Los clientes nativos de Windows y HTML admiten usuarios de Windows, Linux, Sun y Mac
- Acceso a múltiples navegadores para Internet Explorer, Chrome y Firefox

UNA SOLUCIÓN FLEXIBLE Y ESCALABLE

- Modelos disponibles con 8, 16, 32 y 64 puertos
- CIM disponibles para PS/2, USB, USB con medios virtuales, Sun y Sun USB
- CIM que admiten vídeo analógico VGA, DVI digital, HDMI y DisplayPort Video
- Admite servidores blade de Dell, HP, Cisco e IBM
- Admite niveles para hasta 1024 servidores
- Se escala a miles de servidores con el CommandCenter de Raritan
- Clientes KVM sin Java para Windows, Linux y Mac
- Integración y automatización con nuestros nuevos SDK y API

Puertos y conexiones del Dominion KX III



SEGURO Y FIABLE

SEGURIDAD Y FIABILIDAD DE GRADO MILITAR

- Utiliza un módulo criptográfico con certificado FIPS 140-2
- Autenticación de tarjeta inteligente/CAC, local y remota
- Cifrado AES de 256 bits
- Fuentes de alimentación dobles y Gigabit Ethernet doble con conmutación por error
- Todos los datos cifrados, incluidos los medios virtuales y las transmisiones de vídeo
- Dispositivo seguro basado en Linux
- Autenticación local o centralizada a través de LDAP, AD y RSA SecurID a través de RADIUS.
- Red de doble pila: IPv4 y IPv6
- Permisos de usuario y de grupo configurables
- Puertos TCP configurables por el usuario
- Admite sólida protección por contraseña
- Banner de seguridad personalizable
- Utiliza los certificados de seguridad digital existentes
- Administración de SNMP v2 y v3, Syslog, alertas por correo electrónico

OPTIMIZADO PARA APLICACIONES DE VIDEO DINÁMICO

APLICACIONES DE VÍDEO PARA MÚLTIPLES INDUSTRIAS

- Transmisión, entretenimiento y juegos
- Militares y gubernamentales
- Seguridad y vigilancia
- Científicas, aviación, clima, transporte
- Industriales, manufactura y fábrica
- Mando y control, centros de operaciones

TRANSMISIÓN DE VÍDEO HD DE ALTA VELOCIDAD

- Vídeo analógico y digital HD de 1920x1200
- Hasta 30 FPS de vídeo HD con audio
- El puerto local digital DVI proporciona un rápido rendimiento GUI
- Vídeo de alta calidad con bajo ancho de banda y baja latencia de 50 mseg
- Display de vídeo a pantalla completa y escalado de vídeo flexible
- Admite doble monitor
- Tarjetas de vídeo dobles con escritorio extendido
- Admite resoluciones de vídeo remotas de 1920x1080, 1920x1200 y 1600x1200
- Admite paleta de colores calidad (24 bits)

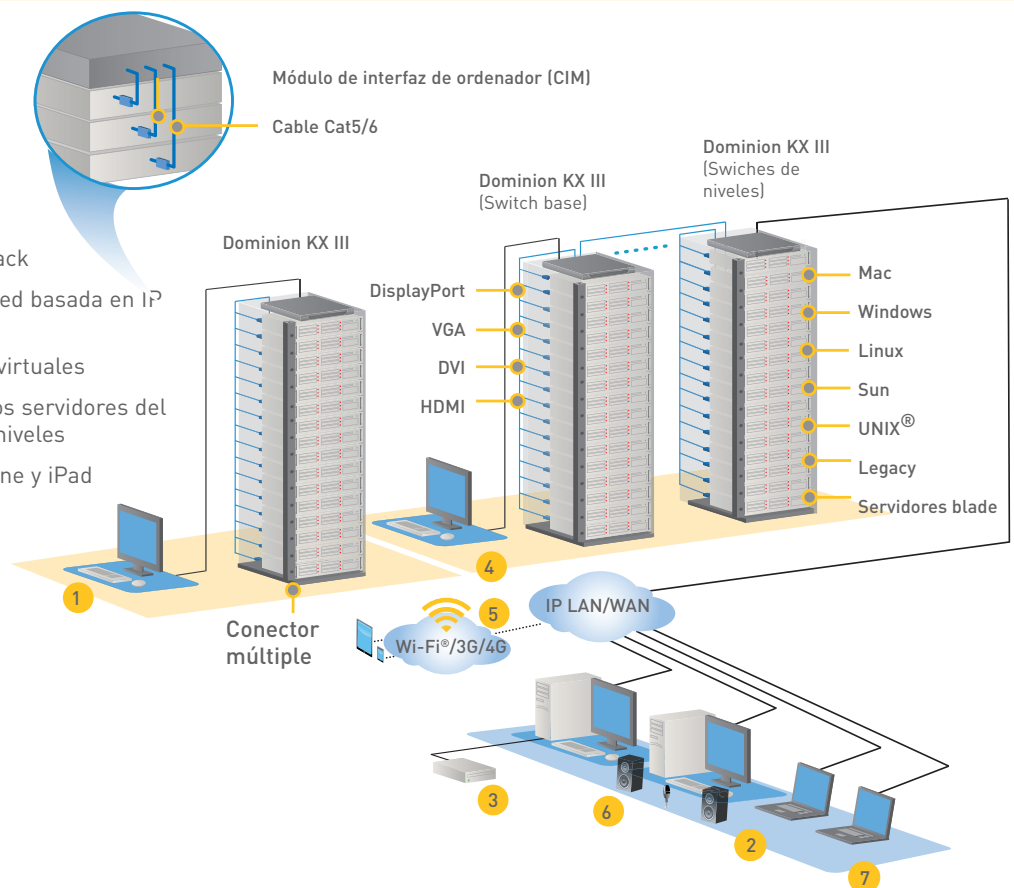


ESTACIÓN DE USUARIO IP DE ALTO RENDIMIENTO SIN COMPLICACIONES

- Dispositivo de hardware independiente y sin problemas para entornos en los que no se desea un PC
- Dos sesiones de transmisión de vídeo de 1080 p a 30 FPS
- Conexiones ultra rápidas y conmutación en el nivel de subsegundos, con el modelo DKX3-808
- Ocho o más sesiones de IP simultáneas
- Potente interfaz de usuario con monitores sencillos o dobles
- Perfecto para transmisión, laboratorios, estudios y salas de control

Dominion KX III Configuración

- 1 Acceso al puerto local en el rack
- 2 Acceso seguro y remoto a la red basada en IP desde cualquier lugar
- 3 Sesiones remotas de medios virtuales
- 4 Acceso local "por niveles" a los servidores del switch base y los switches de niveles
- 5 Acceso móvil a través de iPhone y iPad
- 6 Función de audio digital
- 7 Estación de usuario Dominion KX III (DKX3-UST)



REFERENCIAS	DESCRIPCIÓN	DIMENSIONES [ANCHOxFONDOxALTO]	PESO	ENERGÍA Y DISIPACIÓN DE CALOR
DKX3-864	64 puertos de servidor, 8 usuarios remotos, 1 puerto local para uso en el rack	17,3" x 13,3" x 3,5"; 440 mm x 338 mm x 88 mm	12,39 lbs; 5,62 kg	Alimentación doble 110 V/240 V, 50-60 Hz 1,8 A 60 W 52 KCAL
DKX3-832	32 puertos de servidor, 8 usuarios remotos, 1 puerto local para uso en el rack	17,3" x 13,15" x 1,73"; 440 mm x 334 mm x 44 mm	9,96 lbs; 4,52 kg	
DKX3-808	8 puertos de servidor, 8 usuarios remotos, 1 puerto local para uso en el rack			
DKX3-464	64 puertos de servidor, 4 usuarios remotos, 1 puerto local para uso en el rack	17,3" x 13,3" x 3,5"; 440 mm x 338 mm x 88 mm	12,39 lbs; 5,62 kg	
DKX3-432	32 puertos de servidor, 4 usuarios remotos, 1 puerto local para uso en el rack	17,3" x 13,15" x 1,73"; 440 mm x 334 mm x 44 mm	9,08 lbs; 4,12 kg	
DKX3-416	16 puertos de servidor, 4 usuarios remotos, 1 puerto local para uso en el rack			
DKX3-232	32 puertos de servidor, 2 usuarios remotos, 1 puerto local para uso en el rack			
DKX3-216	16 puertos de servidor, 2 usuarios remotos, 1 puerto local para uso en el rack			
DKX3-132	32 puertos de servidor, 1 usuario remoto, 1 puerto local para uso en el rack			
DKX3-116	16 puertos de servidor, 1 usuario remoto, 1 puerto local para uso en el rack			
DKX3-108	8 puertos de servidor, 1 usuario remoto, 1 puerto local para uso en el rack		8,60 lbs; 3,9 kg	

MÓDULOS DE ACCESO SERIE DOMINION (DSAM)

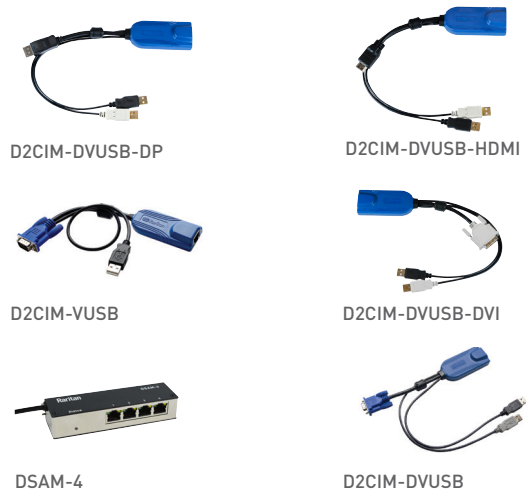
DSAM-4 - Módulo con 4 puertos serie "verdaderos" que se conectan al switch KX III a través de USB	DSAM-2 - Módulo con 2 puertos serie "verdaderos" que se conectan al switch KX III a través de USB
--	--

MÓDULOS DE INTERFAZ DE ORDENADOR (CIM)

D2CIM-DVUSB	USB doble, CIM VGA para medios virtuales de BIOS y funciones avanzadas	D2CIM-DVUSB-DVI	USB doble, CIM DVI-D para medios virtuales de BIOS y funciones avanzadas
D2CIM-VUSB	CIM USB para medios virtuales y sincronización absoluta del ratón	D2CIM-DVUSB-HDMI	USB doble, CIM HDMI para medios virtuales de BIOS y funciones avanzadas
DCIM-PS2	CIM para PS/2	D2CIM-DVUSB-DP	USB doble, CIM DisplayPort para medios virtuales de BIOS y funciones avanzadas
DCIM-SUN	CIM para Sun	D2CIM-PWR	CIM para la gestión remota de la energía
DCIM-USBG2	CIM para USB y Sun USB	P2CIM-SER	CIM Paragon II/Dominion KX II para dispositivos serie (ASCII)

ESPECIFICACIONES PARA TODOS LOS MODELOS DOMINION KX III

Formato	1 U y 2 U de anchura completa, capacidad de montaje en rack (soportes incluidos)
Temperatura de funcionamiento	0 - 45 °C (32 - 113 °F)
Humedad	0 - 85 % HR
Conexión remota Red	Acceso gigabit Ethernet doble 10/100/1000; doble pila: IPv4 e IPv6 DB9(F) DTE
Puerto de módem	TCP/IP, HTTP, HTTPS, UDP, RADIUS, SNMP, DHCP, PAP, CHAP, LDAP, SNMP v2 y v3
Protocolos	
Puerto de acceso local Video	DVI-D de enlace único (F)
Teclado/ratón	USB(F), 1 USB frontal, 3 USB traseros
Puerto de niveles	RJ45
Resoluciones de vídeo de ejemplo	640x350, 640x480, 720x400
Modo de texto de PC	640x480, 800x600, 1024x768, 1152x864, 1280x1024, 1440x900, 1680x1050, 1600x1200, 1920x1080, 1920x1200
Modo de gráfico de PC	1024x768, 1152x864, 1152x900, 1280x1024
Modo de vídeo Sun	



PROMOTOR DEL CÓDIGO DE CONDUCTA DE LA UE SOBRE EFICIENCIA ENERGÉTICA DE CENTROS DE DATOS

Formulado por el Centro Común de Investigación de la UE, este Código es una respuesta a los desafíos energéticos a los que se enfrenta la UE. Su objetivo es animar a las empresas con data centers a reducir el consumo de energía, asegurándose al mismo tiempo de que se sigan cumpliendo los objetivos de negocio.

Como promotor, Raritan se han comprometido a aplicar el espíritu del Código mediante la elaboración de productos y servicios que ayuden a las organizaciones a poner sus data centers en línea con sus recomendaciones de mejores prácticas.

Visite www.raritan.eu
o contáctenos a es-LDCS@legrandgroup.es