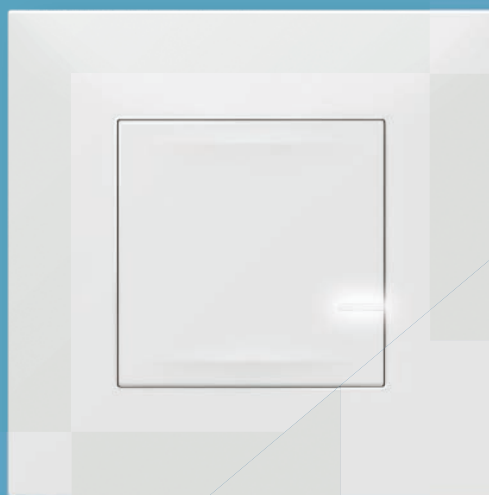


VALENA™ NEXT



LA SERIE CONECTADA QUE TE DARÁ

MUCHO  
POWER

 legrand®



# VALENA™ NEXT

## Innovación Legrand

Estética	04
Tecnológica	06
Funcional	08

## Diseño

VALENA™ NEXT	12
Acabados	13

## Instalación

Mecanismo	14
Instalación	16

## Funciones

Mecanismos de mando	18
Confort y ahorro	20
Distribución de energía	22
<b>Hogar conectado</b>	24
En hoteles, oficinas y comercios	30

## Páginas de catálogo

VALENA™ NEXT	32
Tabla de selección	38
VALENA™ NEXT with Netatmo	39



# TODO EL *POWER*

La tecnología más avanzada y el diseño más innovador se dan la mano en la gama VALENA™ NEXT de Legrand.

**Productos pensados para que tomes el control de la energía y todo cambie. Ahora tú tendrás el *power*.**



VALENA™ NEXT

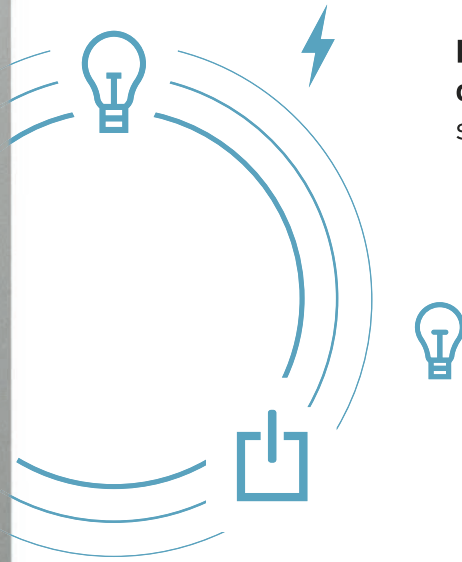


# POWER POR DENTRO Y POR FUERA

Los mecanismos VALENA™ NEXT son fiables, seguros y ergonómicos.

Elegantes y funcionales, permiten controlar todos los dispositivos **gracias a su innovación tecnológica** siendo además fáciles de instalar.





# VALENA™ NEXT

with  
NETATMO

**Instala y configura funciones conectadas** con la mayor simplicidad y en tiempo récord.



# AUTÉNTICO CONTROL, ESTÉS DONDE ESTÉS

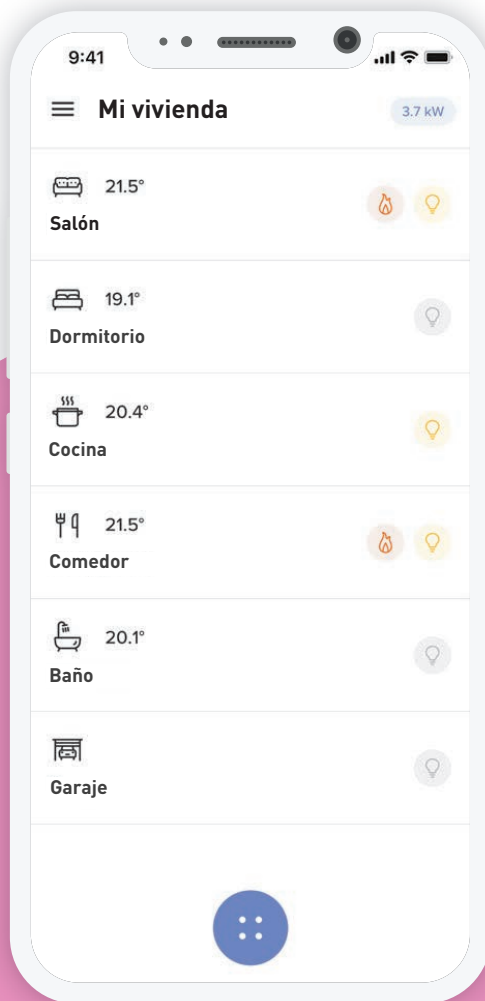
La tecnología Netatmo conecta los dispositivos VALENA™ NEXT para que tengas auténtico *power* sobre ellos desde tu *smartphone*.

Consigue más confort y seguridad en tu hogar aunque no estés en él.

VALENA™ NEXT  
with  
NETATMO



App Home +  
Control









# MUCHO MÁS POWER

¡Ok Google!



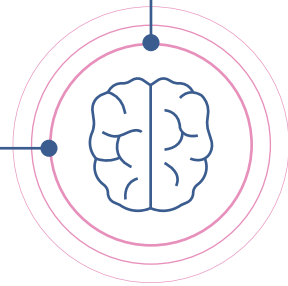
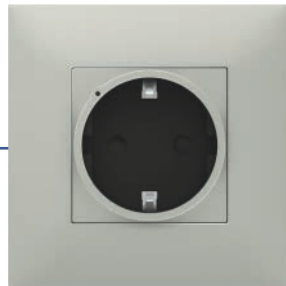
### Más seguridad

Simula tu presencia en casa cuando estás lejos, recibe notificaciones de actividad en tu hogar o controla tus dispositivos desde tu *smartphone*.



### Más inteligencia

Tu hogar responde a tu voz y memoriza tus rutinas para que cuando llegues a casa te espere el máximo confort.



### Más ahorro

Controla el consumo energético y ahorra energía y dinero cada día sin darte cuenta.

### Más autonomía

Toma el control total de tu hogar remotamente: luces, climatización, persianas, electrodomésticos... solo tú tienes el *power*.



Con todo el *power*  
del control por voz:



# DETALLES QUE LO CAMBIAN TODO

**VALENA™ NEXT es la evolución de un clásico contemporáneo.**

Líneas minimalistas y neutrales para encajar perfectamente en todo tipo de ambiente o destacar cuando tú quieras. Un perfil que, en combinación con los acabados realizados en diferentes colores, se adaptan a cualquier proyecto: minimalistas, sofisticados, clásicos, futuristas...

**Un delicado diseño con todo el *POWER*.**

Iluminación LED en el soporte y la tecla. Detalles que lo son todo.



## EL FULL COLOR

Coordinación perfecta entre mecanismo y placa.

Tonos neutros que se complementan perfectamente con las tendencias actuales del diseño de interiores.

BLANCO



ALUMINIO



DARK



## EL PERFIL, REINTERPRETADO

Este elemento permite jugar con cada acabado creando un efecto único y novedoso repleto de detalles. Una sintonía perfecta entre placa, perfil y mecanismo.

BLANCO



ALUMINIO



FUMÉ



# UN ÚNICO SOPORTE PARA TODO TIPO DE SUPERFICIES

Los soportes VALENA™ NEXT cuentan con una tecnología y unos sistemas de instalación flexibles y adaptables para que el proceso de ensamblaje sea rápido, sencillo y eficiente.

## Soporte bimaterial

- Más resistente: corazón metálico.
- Más seguro: recubrimiento de plástico.
- Instalación fácil y cómoda.



## Fijación con tornillos

- También disponible con garras.



## Múltiples elementos

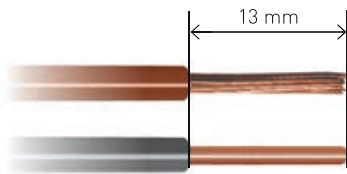
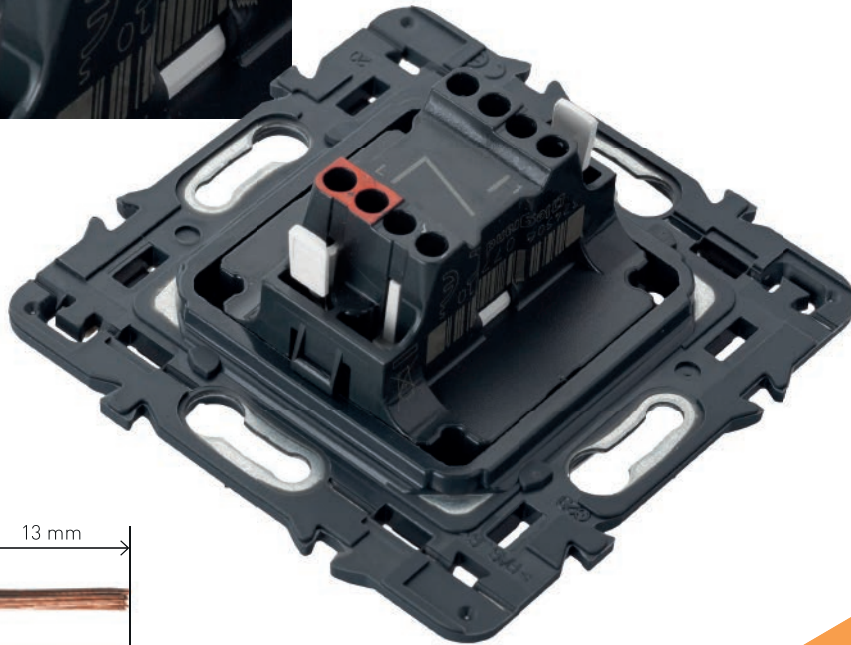
- Soportes enlazables de forma rápida y sencilla, tanto horizontal como verticalmente.





### Seguro y fácil de instalar

- Embornamiento automático de 2 x 2,5 mm<sup>2</sup>.
- Identificación por colores de los bornes.
- Dimensiones reducidas para facilitar el cableado.
- Marcaje láser.



Adecuado tanto para cable rígido como flexible.

### Iluminación LED

- Funciones iluminables con tecnología LED: detalles que ofrecen confort y comodidad, con consumos muy reducidos, en línea con el compromiso de Legrand con el ahorro energético.



# INSTALACIÓN BAJO CONTROL

FÁCIL, RÁPIDA Y SEGURA.

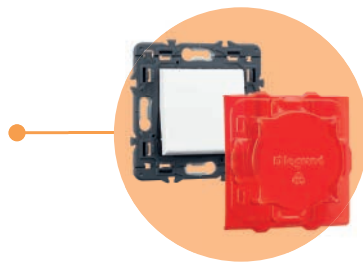
La flexibilidad y adaptabilidad de VALENA™ NEXT permiten reducir ampliamente el tiempo de instalación con la máxima eficiencia.

## ¡SOLO DOS PASOS!

Los mecanismos VALENA™ NEXT se instalan en dos sencillos pasos:

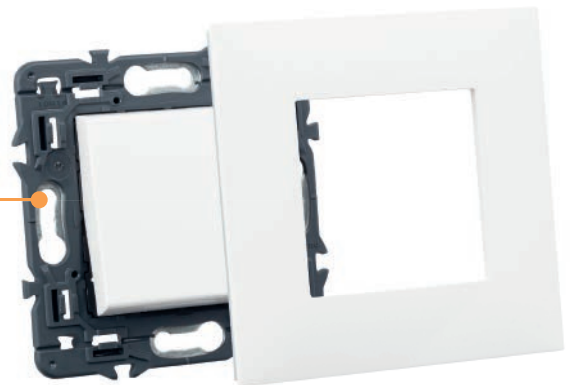
### Paso 1

**Fijar el mecanismo**  
sin extraer la cubierta  
de protección.



### Paso 2

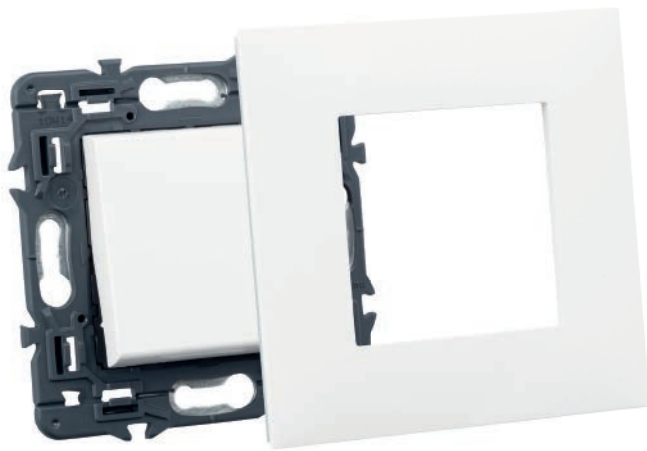
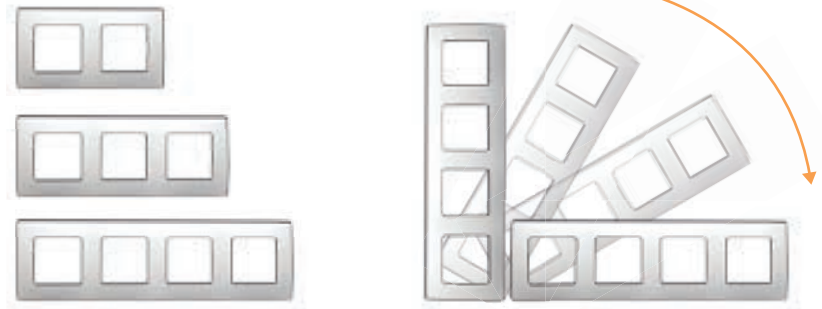
**Fijar la placa**  
extrayendo la cubierta  
de protección.





### Modularidad y orientación

- Placas de hasta cuatro elementos.
- Orientables para instalación horizontal y vertical.



Mecanismo + Placa

El producto completo se consigue combinando dos referencias: **mecanismo y placa**. Uniendo estos dos elementos se obtienen sistemas funcionales y de altísima calidad.



Producto completo



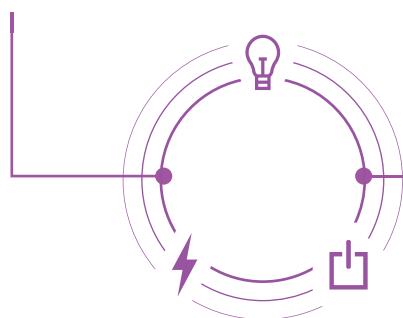
F U N C I O N E S



# TOMA EL MANDO CUANDO LO NECESITES

Encender o apagar un interruptor es un gesto al que ya no damos importancia, pero no somos conscientes de que cuando pasamos del *on* al *off*, todo puede cambiar. Funciones innovadoras, prácticas y seguras que garantizan confort y seguridad al mismo tiempo y permiten tomar el control de la energía eléctrica de una forma simple y segura.

**Con VALENA™ NEXT siempre tienes el *POWER*.**



Desde los mecanismos tradicionales a funciones conectadas with Netatmo.

# A LA VANGUARDIA DE LA SOSTENIBILIDAD

La tecnología nos facilita las tareas del presente, pero debería ser también una ayuda para garantizar un futuro sostenible.

Por eso la serie de mecanismos VALENA™ NEXT cuenta con avances medioambientalmente responsables con el entorno, gracias a un funcionamiento más eficiente que permite un mayor ahorro de energía.



Conmutador Energy Saving



Dimmer universal



## ECO SOLUCIONES

Las Eco soluciones permiten reducir los niveles de consumo de energía, minimizando el impacto energético en edificios y viviendas.

- 1 Iluminación LED
- 2 Ecodetectores y reguladores
- 3 Control de temperatura



Comando de iluminación inalámbrico sin pilas



Piloto de balizado



Termostato

# EL *POWER* SIEMPRE BAJO CONTROL

La tecnología nos ayuda en cada momento de nuestro día a día, pero cuenta con unas necesidades energéticas que aumentan constantemente. VALENA™ NEXT, junto a Netatmo y sus funciones innovadoras, te ayudará a tener siempre el control del consumo utilizando la energía solo cuando lo necesitas.



Gateway Netatmo  
+ base de corriente

Toma Schuko + USB





# DETALLES QUE HACEN CRECER TU NEGOCIO



Cargador USB tipo C 45W



Cargador USB doble

EL CONTROL  
MÁS NATURAL

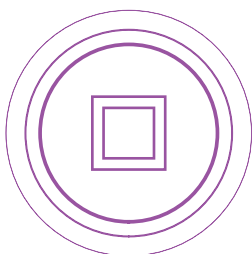




# JUNTOS PARA UNA VIDA MÁS FÁCIL

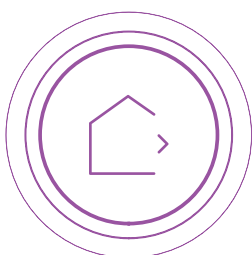
De una colaboración entre Legrand y Netatmo<sup>1</sup>, VALENA™ NEXT with Netatmo ha llegado para hacer más cómodo tu día a día, proteger tu hogar y tu familia, permitiéndote además ahorrar energía.

**El power para un día a día más sencillo.**



## Dispositivos

Los mecanismos de siempre, reinventados. Conectados y siempre disponibles para ti.



## App Home + Control

Estés donde estés, gestiona tu hogar con la misma facilidad con la que navegas por Internet.

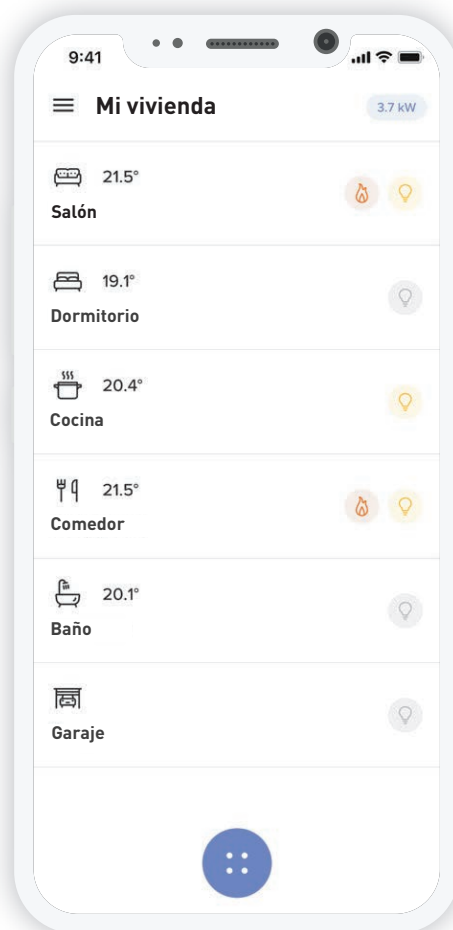
**Compatible con: Android y iOS.**



## Voz

No hay nada más fácil que pedir lo que queremos. Usa el control por voz para administrar los dispositivos Netatmo.

**Compatible con: Google Assistant, Alexa o Siri.**



**Con todo el power del control por voz:**



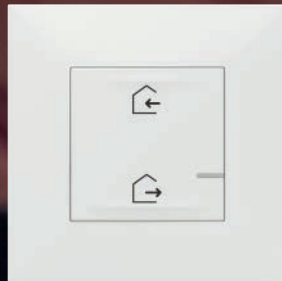
1: Netatmo, marca de Grupo Legrand, es líder en la industria de las viviendas inteligentes.

# LA INSTALACIÓN CONECTADA Y EVOLUTIVA

Instalación conectada fácil con el *Starter Pack*



La base de corriente con **Gateway integrado**, conectada a la red *Wi-Fi* del hogar permite controlar los dispositivos eléctricos conectados, en casa o a distancia, mediante un *smartphone* y un asistente por voz.



El comando general inalámbrico **Entrar/Salir** permite personalizar el apagado y encendido de los puntos de luz y bases VALENA™ NEXT with Netatmo.



App Home + Control

Esta **app** gratuita es totalmente intuitiva. APP Home + Control permite personalizar distintas situaciones dentro de casa actuando sobre dispositivos eléctricos. Además, cuenta con notificaciones sobre el estado del hogar.



## La vivienda conectada a tu alcance

VALENA™ NEXT with Netatmo se adapta tanto a las viviendas nuevas como a las existentes. La base de corriente con *Gateway* integrado es el elemento central del sistema que permite la comunicación entre el *smartphone* del usuario a través del sistema de conexión a Internet de su hogar y los productos conectados. Un sistema modulable y evolutivo según las necesidades de cada persona.

## Amplía la instalación con una gama completa de funciones conectadas disponibles



**El interruptor de iluminación conectado** permite controlar en casa o a distancia cualquier tipo de carga de 5 a 125 W.



**El interruptor de persianas** permite controlar en casa o a distancia cualquier persiana enrollable.



**La base de corriente conectada** de 16 A permite realizar un seguimiento del consumo, controlar a distancia los equipos eléctricos y, si es necesario, recibir notificaciones mediante la aplicación.

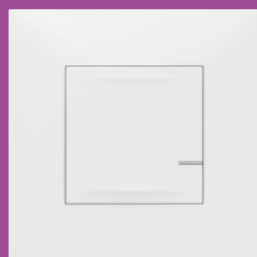


**El micromódulo de iluminación** se instala fácilmente en el techo o en un aplique y se asocia con un comando inalámbrico para crear un punto de control adicional. Es compatible con cualquier carga. También disponible con opción de regulación.

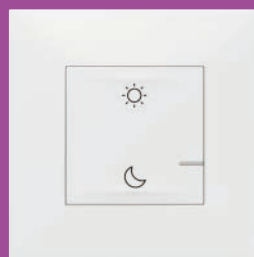


## Productos inalámbricos

Comandos inalámbricos extraplano que se instalan, sin cables eléctricos, según las necesidades: ideales para crear un sistema de centralización de las persianas o para disponer de un interruptor adicional sin perforar las paredes y en un tiempo récord. Ahora, también existen sin pilas.



**El comando inalámbrico de iluminación** permite añadir un punto de control sin tener que pasar cables y sin hacer obras.



**El comando inalámbrico Día/Noche** permite crear un escenario personalizado que apagará las luces, las bases de corriente y bajará las persianas con solo apretar un botón.



**El comando inalámbrico de persianas** permite crear un punto de centralización de persianas sin pasar cables.



F U N C I O N E S



# TENER *POWER* NUNCA HA SIDO TAN FÁCIL



## FÁCIL DE INSTALAR

Reemplazar cualquiera de las bases de corriente o interruptores tradicionales por una base de corriente o interruptor conectado es muy fácil. No será necesario hacer obras ni pasar nuevos cables. Incluso puedes instalar los comandos inalámbricos donde quieras gracias a los adhesivos reutilizables que incorpora. Después, bastará con configurarlos en un abrir y cerrar de ojos gracias a la aplicación Home + Control en tu *smartphone* o *tablet*. Tanto si tu vivienda es del siglo pasado como si simplemente está en fase de construcción, tu vida será más fácil e intuitiva.



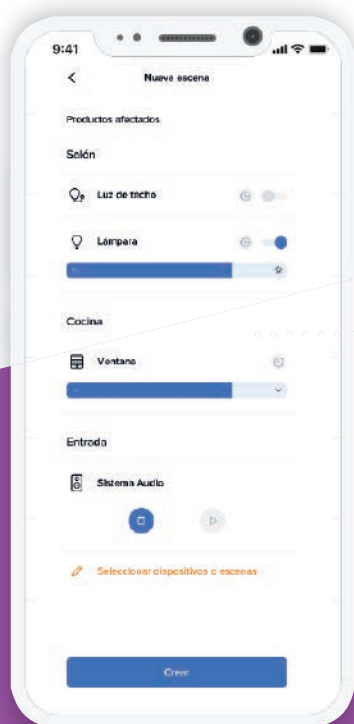
## FÁCIL DE USAR

La iluminación, la temperatura, las persianas... todos los elementos que permiten disfrutar de tu vivienda con comodidad obedecerán al tacto y a la voz, ya sea por separado o de forma conjunta. Las posibilidades son infinitas. ¿Quieres darte un baño relajante después de disfrutar de un episodio de tu serie favorita? Pulsa un botón en la aplicación para subir la temperatura del baño sin moverte del sofá. Después, cuando ya hayas visto la serie, bastará con decir «Ok, Google, apaga el televisor y baja las luces», y báñate sin preocuparte por nada.



## FÁCIL DE CONTROLAR

Tanto si tienes las manos ocupadas, como si estás en la ducha, en la terraza o en el otro lado del mundo... En cualquier momento podrás mantener el control de tu casa con solo pulsar un botón o decir una palabra. Y cuando no te encuentres en casa, podrás saber todo lo que sucede en ella en todo momento. Si se produce un problema, como un apagón o un exceso de consumo, tu *smartphone* te alertará.



## ● APP HOME + CONTROL

Controla tu hogar dondequiera que estés con tu *smartphone*, *tablet* u ordenador portátil.



iOS: VALENA™ NEXT with Netatmo necesita un iPhone, iPad o iPod touch con iOS 9.0 o posterior. Para manejar este accesorio habilitado para HomeKit, se recomienda iOS 9.0 o posterior. Para manejar este accesorio habilitado para HomeKit de forma automática y fuera de casa es necesario tener un dispositivo Apple TV con tvOS 10.0 o posterior, o un iPad con iOS 10.0 o posterior, o un HomePod configurado como altavoz inteligente. ANDROID: Es necesario contar con Android 5.0 y superior con acceso a Google Play. iPhone, iPod e iPad son marcas comerciales de Apple Inc., registradas en los Estados Unidos y en otros países. HomeKit es una marca comercial de Apple Inc. App Store es una marca de servicios de Apple Inc. Google Play y el logotipo de Google Play son marcas de Google Inc. Amazon, Alexa y todos los logotipos relacionados son marcas comerciales de Amazon.com, Inc. o sus empresas filiales.

# SIÉNTETE COMO EN CASA



Tarjetero

Para la activación del circuito eléctrico de la habitación.



Sensor IR

Sensor de movimiento para controlar todo tipo de lámparas incluidas LED.



Señalización

Piloto de balizado y funciones con marco iluminado LED.

Una gama completa de soluciones disponibles para entornos terciarios, gracias a la perfecta integración de las funciones MOSAIC junto a VALENA™ NEXT



Cargadores móviles

Toma de corriente + USB y cargadores USB dobles.



Multimedia & Datos

HDMI, RCA, TV/R-SAT, RJ45 y adaptadores informáticos.



7 413 40



7 412 43



7 412 66



7 413 44



7 412 56

Mecanismos suministrados con soporte a tornillos bi-material (metálico y plástico), tecla y cubierta de protección.

A combinar con las placas embellecedoras (pág. 38).

Posibilidad de instalación con soporte de garras ref. 0 802 61.

Mecanismos de mando con embornamiento automático.

Emb.	Ref.	Mecanismos 10AX - 230 V~
10	7 412 42	<b>Interruptor</b>
10	7 413 42	○ Blanco
10	7 414 42	● Aluminio
		● Dark
		<b>Conmutador</b>
10	7 412 40	○ Blanco
10	7 413 40	● Aluminio
10	7 414 40	● Dark
		<b>Cruzamiento</b>
10	7 412 47	○ Blanco
10	7 413 47	● Aluminio
10	7 414 47	● Dark
		<b>Interruptor iluminable</b>
		Función luminoso con lámpara LED (230 Vca - 0,15 mA) ref. 0 676 86 y función piloto con lámpara LED (230 Vca - 3 mA) ref. 0 676 85.
5	7 412 43	○ Blanco
5	7 413 43	● Aluminio
5	7 414 43	● Dark
		<b>Conmutador iluminable</b>
		Función luminoso con lámpara LED (230 Vca - 0,15 mA) ref. 0 676 86 y función piloto con lámpara LED (230 Vca - 3 mA) ref. 0 676 85.
10	7 412 41	○ Blanco
10	7 413 41	● Aluminio
10	7 414 41	● Dark
		<b>Conmutador Energy Saving</b>
		Ideal para habitaciones donde las luces quedan encendidas sin necesidad (habitación niños, trastero, ...).
		Realizan el apagado automático después de 10 minutos de no detectar movimiento.
		Se instalan y funcionan como los conmutadores tradicionales.
		Campo de detección de 160 grados.
		Rango de detección 8 mm.
		Compatible con todas las lámparas:
		- 12-150 W: incandescentes y halógenas de 230 Vca.
		- 12-150 VA: Lámparas con balasto electrónico o ferromagnético.
		- 8-30 W (o 650 mA) LED y LFC.
		Posibilidad de mezclar todo tipo de lámparas en un mismo circuito.
		Se suministra sin soporte, agregar soporte a tornillos ref. 0 802 51 o garras ref. 0 802 61.
1	0 770 15	○ Blanco
1	0 792 15	● Aluminio
		<b>Interruptor sin contacto de iluminación</b>
		LED 200 W
		Para encender o apagar la luz acercando la mano al interruptor.
		Distancia de detección: 6 cm aprox.
1	7 412 66	○ Blanco
1	7 413 66	● Aluminio
1	7 414 66	● Dark

Emb.	Ref.	Mecanismos dobles 10AX - 230 V~
10	7 412 44	<b>Doble interruptor</b>
10	7 413 44	○ Blanco
10	7 414 44	● Aluminio
		● Dark
		<b>Doble conmutador</b>
10	7 412 45	○ Blanco
10	7 413 45	● Aluminio
10	7 414 45	● Dark
		<b>Mecanismos 16AX - 230 V~</b>
		<b>Interruptor bipolar</b>
10	7 412 56	○ Blanco
10	7 413 56	● Aluminio
10	7 414 56	● Dark
		<b>Pulsadores 6 A - 230 V~</b>
		<b>Pulsador inversor</b>
10	7 412 50	○ Blanco
10	7 413 50	● Aluminio
10	7 414 50	● Dark
		<b>Pulsador inversor símbolo campana</b>
10	7 412 58	○ Blanco
10	7 413 58	● Aluminio
10	7 414 58	● Dark
		<b>Pulsador inversor símbolo lámpara</b>
10	7 412 88	○ Blanco
10	7 413 88	● Aluminio
10	7 414 88	● Dark
		<b>Pulsador inversor iluminable</b>
		Función luminoso con lámpara LED (230 Vca - 0,15 mA) ref. 0 676 86 y función piloto con lámpara LED (230 Vca - 3mA) ref. 0 676 85.
10	7 412 51	○ Blanco
10	7 413 51	● Aluminio
10	7 414 51	● Dark
		<b>Pulsador inversor iluminable símbolo campana</b>
		Como anterior, símbolo campana.
10	7 412 59	○ Blanco
10	7 413 59	● Aluminio
10	7 414 59	● Dark
		<b>Pulsador inversor iluminable símbolo lámpara</b>
		Como anterior, símbolo lámpara.
10	7 412 89	○ Blanco
10	7 413 89	● Aluminio
10	7 414 89	● Dark
		<b>Doble pulsador inversor</b>
5	7 412 57	○ Blanco
5	7 413 57	● Aluminio
5	7 414 57	● Dark



## Valena™ Next

mecanismos para toldos y persianas, interruptores de tarjeta y termostatos



7 412 52

7 413 55

Mecanismos suministrados con soporte a tornillos bi-material (metálico y plástico), tecla o frontal de acabado y cubierta de protección. A combinar con las placas embellecedoras (pág. 38). Posibilidad de instalación con soporte de garras ref. 0 802 61. Mecanismos de mando con embornamiento automático.

Emb.	Ref.	<b>Mecanismos para toldos y persianas</b> <b>6 A - 230 V~</b>
		<b>Doble interruptor</b> Para el control directo subida/bajada/paro de motores de persianas, estores y toldos hasta 500 W máximo.
10	7 412 52	Blanco Aluminio Dark
5	7 413 52	
5	7 414 52	
		<b>Doble pulsador</b> Para el control mediante automatismos de motores de persianas, estores y toldos hasta 500 W máximo.
10	7 412 53	Blanco Aluminio Dark
5	7 413 53	
5	7 414 53	

Emb.	Ref.	<b>Interruptor de tarjeta</b>
		Permite la conexión de un circuito mediante la introducción de una tarjeta para habitación de hotel de ancho máximo 54 mm. Temporización de 30 s después de la retirada de la tarjeta. Zona de inserción de la tarjeta retroiluminada. Alimentación a 230 Vca - Potencia 30 VA.
1	7 412 55	Blanco Aluminio Dark
1	7 413 55	
1	7 414 55	

Emb.	Ref.	<b>Termostato de ambiente electrónico</b>
		Equipado con una sonda de temperatura. Permite la regulación de techo y suelo radiante. Rango de regulación de 5°C a 30 °C. Precisión de la regulación +/- 0,5 °C (categoría B). 1 salida contacto libre de tensión. Pulsador frontal para paro y selección de modo. Poder de corte en Baja Tensión (BT): - 8 A / 230 Vca - circuito resistivo. - 2 A / 230 Vca - circuito inductivo. Alimentación 230 Vca - 50/60 Hz. Poder de corte en Muy Baja Tensión (MBT), de 1 mA a 500 mA máximo: - 12 a 48 Vca / 12 a 24 Vcc
1	7 412 61	Blanco

## Valena™ Next

ecodetectores y reguladores de luz



7 414 60A

7 412 54A

Mecanismos suministrados con soporte a tornillos bi-material (metálico y plástico), tecla o frontal de acabado y cubierta de protección. A combinar con las placas embellecedoras (pág. 38). Posibilidad de instalación con soporte de garras ref. 0 802 61. Mecanismos de mando con embornamiento automático.

Emb.	Ref.	<b>Ecodetector 2 hilos</b>
		Permiten el encendido de una carga de iluminación ante la detección por IR o por nivel de luminosidad crepuscular. Rango de detección: hasta 8mts - 170° Potencia por tipo de lámpara: - LED: 2 W a 100 W. - LED, lámparas fluorescentes compactas, halógenas, fluorescentes con balasto ferromagnético o electrónico: 2 W a 150 W. Para los LED y lámparas fluorescentes compactas en caso de instalación de varios detectores en un mismo circuito, la carga mínima aumenta (ver hoja técnica). Posibilidad de conectar hasta 3 detectores en paralelo. Ajuste de la temporización de 5 segundos a 30 minutos. Ajuste del umbral de luminosidad de 5 lux a 1.275 lux. Alimentación 230 Vca - Consumo: <0,01 W.
1	7 412 60A	Blanco Aluminio Dark
1	7 413 60A	
1	7 414 60A	

Emb.	Ref.	<b>Ecoregulador de luz sin neutro</b>
		Permiten el encendido y regulación de todo tipo de cargas regulables: - Led, fluocompactas, halógenos, incandescencia: de 3W a 125W Alimentación 230 Vca - 50/60 Hz. Función memoria del estado. Se puede controlar desde otros puntos mediante pulsadores.
1	7 412 54A	Blanco Aluminio Dark
1	7 413 54A	
1	7 414 54A	

Emb.	Ref.	<b>Ecoregulador de luz con neutro</b>
		Permiten el encendido y regulación de todo tipo de cargas regulables: Led, fluocompactas, halógenos, incandescencia: de 0 W a 150 W. Alimentación 230 Vca - 50/60 Hz. Función memoria del estado. Se puede controlar desde otros puntos mediante pulsadores.
1	7 415 90A	Blanco Aluminio Dark
1	7 416 90A	
1	7 417 90A	

# Valena™ Next

## bases de corriente



7 412 34

7 413 32

7 412 39

Mecanismos suministrados con soporte a tornillos bi-material (metálico y plástico), frontal de acabado y cubierta de protección. A combinar con las placas embellecedoras (pág. 38). Posibilidad de instalación con soporte de garras ref. 0 802 61.

Emb.	Ref.	Bases de corriente 16 A - 230 V $\sim$
10	7 412 20	<b>Base 2 P+T lateral</b> Embornamiento por tornillos <ul style="list-style-type: none"> <li><input type="radio"/> Blanco</li> <li><input type="radio"/> Aluminio</li> <li><input type="radio"/> Dark</li> </ul>
10	7 413 20	
10	7 414 20	
10	7 412 21	<b>Base 2 P+T lateral</b> Embornamiento automático. <ul style="list-style-type: none"> <li><input type="radio"/> Blanco</li> <li><input type="radio"/> Aluminio</li> <li><input type="radio"/> Dark</li> </ul>
10	7 413 21	
10	7 414 21	
1	7 412 34	<b>Base 2 P+T lateral + USB tipo C</b> Salida de 5 Vcc para la recarga rápida de un único dispositivo (teléfono móvil, smartphone, tablet, ...) hasta 1.500 mA. <ul style="list-style-type: none"> <li><input type="radio"/> Blanco</li> <li><input type="radio"/> Aluminio</li> <li><input type="radio"/> Dark</li> </ul>
1	7 413 34	
1	7 414 34	

Emb.	Ref.	Base afeitadora IP 24 - IK 04
1	0 775 86	Acepta clavijas de estándar europeo, americano, inglés y australiano. Alimentación: 120-230 V $\sim$ - 50-60 Hz. Bornes de conexión automáticos. Suministrado con soporte integrado y placa embellecedora de la serie Mosaic en blanco. Instalación en caja de empotrar de 2 elementos de profundidad 50 mm ref. 0 800 52. <ul style="list-style-type: none"> <li><input type="radio"/> Blanco</li> </ul>

Emb.	Ref.	Bases cargadores USB
1	7 412 39	<b>Base 1 x USB tipo C - 45W</b> Salida de 5 Vcc para la recarga rápida de un único dispositivo hasta 3.000mA – 45W <ul style="list-style-type: none"> <li><input type="radio"/> Blanco</li> <li><input type="radio"/> Aluminio</li> <li><input type="radio"/> Dark</li> </ul>
1	7 413 39	
1	7 414 39	
1	7 412 33	<b>Base 1 x USB tipo C - 30W</b> Salida de 5 Vcc para la recarga rápida de un único dispositivo hasta 3.000mA. <ul style="list-style-type: none"> <li><input type="radio"/> Blanco</li> <li><input type="radio"/> Aluminio</li> <li><input type="radio"/> Dark</li> </ul>
1	7 413 33	
1	7 414 33	
1	7 419 20	<b>Base 2 x USB tipo C+C - 30W</b> Salida de 5 Vcc para la recarga rápida de un único dispositivo (smartphones, tablets,...) hasta 3.000mA o simultáneamente de dos dispositivos hasta 1.500mA cada uno. <ul style="list-style-type: none"> <li><input type="radio"/> Blanco</li> <li><input type="radio"/> Aluminio</li> <li><input type="radio"/> Dark</li> </ul>
1	7 419 40	
1	7 419 50	
1	7 412 31	<b>Base 2 x USB tipo A+A - 15W</b> Salida de 5 Vcc para la recarga rápida de un único dispositivo (smartphones, tablets,...) hasta 2.400mA o simultáneamente de dos dispositivos hasta 1.200mA cada uno. <ul style="list-style-type: none"> <li><input type="radio"/> Blanco</li> <li><input type="radio"/> Aluminio</li> <li><input type="radio"/> Dark</li> </ul>
1	7 413 31	
1	7 414 31	
1	7 412 32	<b>Base 2 x USB tipo A+C - 15W</b> <ul style="list-style-type: none"> <li><input type="radio"/> Blanco</li> <li><input type="radio"/> Aluminio</li> <li><input type="radio"/> Dark</li> </ul>
1	7 413 32	
1	7 414 32	

## Valena™ Next

bases de televisión y adaptadores para otras bases



7 412 70



7 413 73

Mecanismos suministrados con soporte a tornillos bi-material (metálico y plástico), frontal de acabado y cubierta de protección. A combinar con las placas embellecedoras (pág. 38). Posibilidad de instalación con soporte de garras ref. 0 802 61. Bases adaptadas a la recepción de TDT, satélite y televisión por cable. Compatibles con la televisión de Ultra Alta Definición. Bases únicas blindadas Clase A, compatibles con 4G LTE. Recomendado cable coaxial 17 VATC. Posibilidad de visualizar la conexión a través del mecanismo. Conforme a la norma EN-50083 y a la Directiva Europea EN-50083-2. Conectores TV y R macho IECØ9,5 mm y conector SAT hembra IEC Ø9,5 mm.  
TV: 5-68/120-862 MHz.  
R: 87,5-108 MHz.  
SAT: 950-2.400 MHz.

### Emb. Ref. Bases TV/R-SAT

Emb.	Ref.	Bases TV/R-SAT
10	7 412 70	<b>Base única</b> Atenuación <1,5 dB. <ul style="list-style-type: none"> <li>○ Blanco</li> <li>● Aluminio</li> <li>● Dark</li> </ul>
10	7 413 70	
10	7 414 70	
10	7 412 72	<b>Base intermedia</b> Atenuación <14 dB. <ul style="list-style-type: none"> <li>○ Blanco</li> <li>● Aluminio</li> <li>● Dark</li> </ul>
5	7 413 72	
5	7 414 72	
10	7 412 71	<b>Base final</b> Atenuación <10 dB. <ul style="list-style-type: none"> <li>○ Blanco</li> <li>● Aluminio</li> <li>● Dark</li> </ul>
10	7 413 71	
10	7 414 71	

### Adaptadores para otras bases

Para bases de 30 mm entre ejes tipo Televés, Ikusi, Fagor o similar.

### Con serigrafía TV/R-SAT

10	7 412 73	<ul style="list-style-type: none"> <li>○ Blanco</li> <li>● Aluminio</li> <li>● Dark</li> </ul>
10	7 413 73	
10	7 414 73	

## Valena™ Next

bases de televisión únicas

### Altas prestaciones

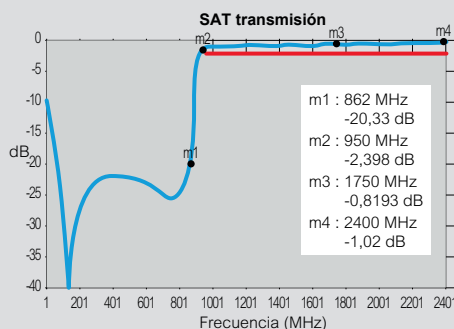
Visualización de la conexión.  
Retención del cable > 12 kg.  
Conexión central para optimizar el radio de curvatura del cable.

### Atenuación baja (< 1 dB en TDT y banda de satélite)

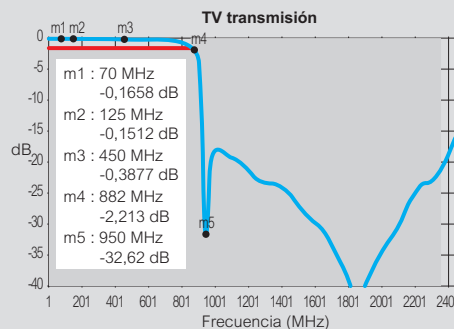
Por encima de los requisitos de la norma EN 50083-4. Adaptación a la nueva televisión UHD (ultra alta definición). Reduce las necesidades de amplificación.

### Atenuación de acoplamiento

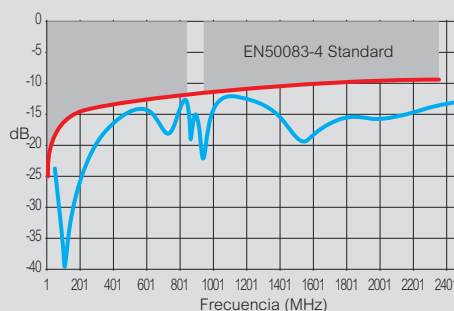
#### IN-SAT



#### IN-TV



### Pérdida de retorno de entrada



### Certificación

Clase A, bases con protección frente a las interferencias de la LTE. La protección frente a la LTE es necesaria para evitar la interferencia de señales nuevas utilizadas por teléfonos móviles (señales 3G/4G/5G). Las señales no deseadas pueden causar pixelación, la fragmentación de imágenes y perturbaciones en el sonido. Legrand certifica sus televisores a través del Laboratorio PKM. Bases clase A.

## Valena™ Next

bases telefónicas e informáticas



7 412 75



7 413 76



7 412 79

Mecanismos suministrados con soporte a tornillos bi-material (metálico y plástico), frontal de acabado y cubierta de protección. A combinar con las placas embellecedoras (pág. 38). Posibilidad de instalación con soporte de garras ref. 080261. Bases de conexión rápida Toolless. Borneos marcados con códigos de doble color (568A y B).

Emb.	Ref.	Bases de teléfono y datos
		Las bases RJ45 pueden utilizarse tanto para teléfono como para datos (ver esquema a pie de página).
		<b>Base individual RJ45 UTP Cat. 6</b>
10	7 412 75	○ Blanco
10	7 413 75	○ Aluminio
10	7 414 75	● Dark
		<b>Base doble RJ45 UTP Cat. 6</b>
10	7 412 76	○ Blanco
10	7 413 76	○ Aluminio
10	7 414 76	● Dark
		<b>Adaptadores para otras bases RJ45</b>
		<b>Adaptador individual RJ45 tipo keystone</b>
10	7 412 77	○ Blanco
10	7 413 77	○ Aluminio
10	7 414 77	● Dark
		<b>Adaptador doble RJ45 tipo keystone</b>
10	7 412 78	○ Blanco
10	7 413 78	○ Aluminio
10	7 414 78	● Dark
		<b>Base de Fibra Óptica Dúplex SC/APC</b>
		Se suministra con tapa de protección.
1	7 412 79	○ Blanco
1	7 413 79	○ Aluminio
1	7 414 79	● Dark

## Valena™ Next

zumbadores, pilotos, salidas de cables y tapas ciegas



7 412 82



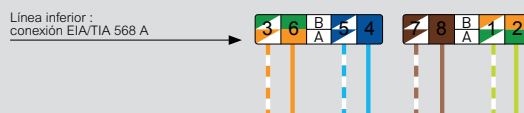
7 412 83

Mecanismos suministrados con soporte a tornillos bi-material (metálico y plástico), frontal de acabado y cubierta de protección. A combinar con las placas embellecedoras (pág. 38). Posibilidad de instalación con soporte de garras ref. 080261.

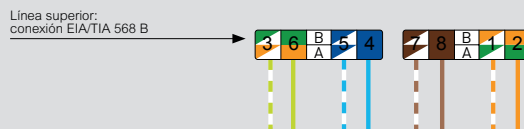
Emb.	Ref.	Zumbador
		Nivel sonoro 70 dB a 1 m. Alimentación 230 Vca - 50/60 Hz. Consumo: 25 mA.
10	7 412 82	○ Blanco
10	7 413 82	○ Aluminio
10	7 414 82	● Dark
		<b>Piloto de balizado</b>
		Mecanismos con LEDs blancos y ventana pivotante prevista para etiquetas impresas. Para papel de impresión estándar o transparente. 2 niveles de intensidad (0,2 W o 1 W).
1	7 412 83	○ Blanco
		<b>Salidas de cable</b>
		Para cable de 4 a 12 mm de diámetro. Con retenedor de cables.
10	7 412 81	○ Blanco
10	7 413 81	○ Aluminio
10	7 414 81	● Dark
		<b>Tapas ciegas</b>
10	7 412 80	○ Blanco
10	7 413 80	○ Aluminio
10	7 414 80	● Dark

### Conexión de una base RJ45 para transmisión de datos (base informática)

Según la norma EIA/TIA código de color 568 A.



Según la norma EIA/TIA código de color 568 B.



### Conexión de una base RJ45 para transmisión de voz (base informática)



TX TS L1 L2

# Valena™ Next

## soportes y cajas de superficie



0 802 51



0 802 62L



0 676 86L



0 676 85L


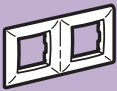
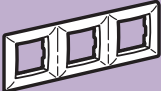
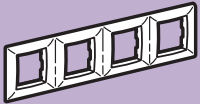
Emb.	Ref.	Soportes
10	0 802 51	Soporte para caja universal para la composición de configuraciones enlazables en vertical y en horizontal. Para instalación con tornillos.
10	0 802 61	Para instalación con garras.

Emb.	Ref.	Soportes luminosos
1	0 802 60L	Equipados de una corona de LEDs de bajo consumo para crear un efecto halo luminoso blanco a través de la placa. Facilita la identificación del mecanismo en la oscuridad. Para 1 elemento. Consumo: 0,03 W.
1	0 802 62L	Para 2 elementos. Consumo: 0,4 W.
1	0 802 58	Para 2 elementos horizontales. Consumo: 0,03 W.

Emb.	Ref.	Cajas de montaje en superficie
10	7 761 81	<b>1 elemento 90 × 90 mm</b>
5	7 761 82	<b>2 elementos 161 × 90 mm</b>
1	7 761 83	<b>3 elementos 232 × 90 mm</b>
<b>Lámparas LED</b>		
<b>LED función luminoso</b> Color blanco. Para mecanismos iluminables. Conexión directa.		
10	0 676 86L	230 V. Consumo - 0,041 W
<b>LED función indicador</b> Color blanco. Para mecanismos iluminables. Conexión directa.		
10	0 676 85L	230 V. Consumo 0,39 W

# Valena™ Next

tabla de selección de las placas y acabados

Placas	Horizontal / Vertical			
	1 elemento	2 elementos	3 elementos	4 elementos
<b>Blanco</b>				
Opal	7 410 01	7 410 02	7 410 03	7 410 04
<b>Aluminio</b>				
Fumé	7 410 31	7 410 32	7 410 33	7 410 34
<b>Dark</b>				
Fumé	7 410 51	7 410 52	7 410 53	7 410 54

**Blanco**



**Aluminio**



Fumé

**Dark**



Fumé

## Valena™ Next with Netatmo

### Starter Pack



7 418 30

El Starter Pack es obligatorio en toda instalación conectada.



Utilizado para controlar su vivienda a distancia (iluminación, persianas y equipos eléctricos) con un smartphone a través de la aplicación Home + Control y/o por control por voz (a través de un asistente vocal). El Starter Pack es obligatorio en toda instalación conectada. Al Starter Pack se le puede añadir el Extension Pack o cualquier producto conectado individualmente. Se requiere conexión Wi-Fi de 2,4 GHz. Suministrado con soporte, placa embellecedora y protector plástico.

Emb.	Ref.	Starter Pack
		Utilizado para conectar su instalación. Composición: - 1 base de corriente con Gateway integrado de instalación semi-empotrada de 16 A 3.680 W máx. (protegida contra sobrecargas). Es compatible con todos los equipos eléctricos, especialmente con electrodomésticos. Mide la potencia instantánea y controla el consumo diario y mensual, además permite la configuración del envío de notificaciones (avería, exceso de consumo, etc.). Conexión mediante bornes automáticos. Se suministra con una placa de 2 elementos y garras. Se puede instalar en lugar de una base de corriente existente en una caja universal de 40 mm de profundidad. - 1 comando general Entrar/Salir con escenarios pre-configurados que pueden personalizarse a través de la aplicación Home + Control. Suministrado con una pila CR2032 de 3 V para su alimentación y 4 adhesivos extraíbles para su fijación en cualquier superficie. Indicador LED de batería baja.
1	7 418 00	○ Blanco
1	7 418 30	● Aluminio
1	7 418 60	● Dark

## Valena™ Next with Netatmo

### Extension Pack



7 418 65

Utilizado para completar su vivienda conectada, requiere de la instalación previa de un Starter Pack. Cualquier producto conectado se puede añadir de manera individual al Extension Pack. Suministrado con soporte, placa embellecedora y protector plástico.

Emb.	Ref.	Extension Pack
		Utilizado para crear un encendido conmutado conectado y controlar a distancia sus equipos eléctricos. Composición: - Base de corriente conectada de 16 A 3.680 W máx. (protegida contra sobrecargas). Es compatible con todos los equipos eléctricos, especialmente con electrodomésticos. Mide la potencia instantánea y controla el consumo diario y mensual, además permite la configuración del envío de notificaciones (avería, exceso de consumo, etc.) Se puede instalar en lugar de una base de corriente existente en una caja universal de 40 mm de profundidad, suministrado con garras y protector plástico. Instalación con tornillos o garras. Conexión mediante bornes automáticos. Función indicador LED personalizable. - 1 comando individual de iluminación inalámbrico. Suministrado con una pila CR2032 de 3 V para su alimentación y 4 adhesivos extraíbles para su fijación en cualquier superficie. - Interruptor de iluminación conectado de 5-300 W (con opción de regulación) sin neutro a 230 Vca. El uso de LED regulables máx. 60 W es obligatorio para el óptimo funcionamiento de la instalación. Se suministra con un compensador de carga. La regulación puede activarse desde la aplicación Home + Control. Se puede instalar en lugar de un interruptor existente en una caja universal de 40 mm de profundidad, suministrado con garras. Instalación con tornillos o garras. Función de LED de localización.
1	7 418 05	○ Blanco
1	7 418 35	● Aluminio
1	7 418 65	● Dark

# Valena™ Next with Netatmo

## Productos conectados



7 418 10A



7 418 43



7 418 14



7 418 75



7 413 65

Utilizados para completar su instalación conectada, requiere de la instalación previa de un Starter Pack. Suministrados con soporte, placa embellecedora y protector plástico.

Emb.	Ref.	Interrupor de iluminación conectado (con opción de regulación)
1	7 418 10A	<p>Para controlar la iluminación de forma local o remota Se puede asociar a uno o más comandos de iluminación inalámbricos. Interrupor conectado de 5 a 125 W sin neutro a 230 Vca (con opción de regulación). El uso de LED regulables es obligatorio para el óptimo funcionamiento de la instalación. Se suministra con un compensador de carga. El modo regulación puede activarse desde la aplicación Home + Control. Se puede instalar en lugar de un interruptor existente en una caja universal de 40 mm de profundidad Instalación con tornillos o garras, se suministra con garras. Función LED de localización.</p> <p>○ Blanco ● Aluminio ● Dark</p>
1	7 418 40A	
1	7 418 70A	
1	7 418 14	<p><b>Interrupor de iluminación conectado con neutro (con opción de regulación)</b></p> <p>Para controlar la iluminación de forma local o remota Se puede asociar a uno o más comandos de iluminación inalámbricos. Interrupor conectado hasta 150 W con neutro a 230 Vca (con opción de regulación). Compatible con cualquier tipo de carga (se recomiendan LED regulables). Se suministra con un compensador de carga. El modo regulación puede activarse desde la aplicación Home + Control. Se puede instalar en lugar de un interruptor existente en una caja universal de 40 mm de profundidad Instalación con tornillos o garras, se suministra con garras. Función LED de localización.</p> <p>○ Blanco ● Aluminio ● Dark</p>
1	7 418 44	
1	7 418 74	
1	7 418 15	<p><b>Interrupor de iluminación doble conectado con neutro</b></p> <p>Para controlar 2 puntos de luz o un grupo de lámparas de forma local o remota. Interrupor doble conectado 250 W, compatible con cualquier tipo de carga (LED 50 W). Se puede instalar en lugar de un interruptor existente en una caja de 40 mm de profundidad. Función LED de localización.</p> <p>○ Blanco ● Aluminio ● Dark</p>
1	7 418 45	
1	7 418 75	
1	0 401 49	<p><b>Compensador activo para mecanismos de iluminación de 2 hilos sin neutro</b></p> <p>Permite convertir en compatibles los mecanismos de iluminación electrónicos 2 hilos sin neutro con todo tipo de cargas del mercado. Consumo: 0,2 W (en reposo) y 1,8 W (en funcionamiento).</p>

Emb.	Ref.	Comando de iluminación inalámbrico
1	7 418 13	<p>Se utiliza para añadir un comando individual de iluminación adicional inalámbrico. Permite el control de los siguientes dispositivos conectados: interruptores, micromódulos, bases de corriente. Suministrado con una pila CR2032 de 3 V para su alimentación y 4 adhesivos extraíbles para su fijación en cualquier superficie. Indicador LED de batería baja.</p> <p>○ Blanco ● Aluminio ● Dark</p>
1	7 418 43	
1	7 418 73	
1	7 418 13L	<p><b>Comando de iluminación inalámbrico sin pilas</b></p> <p>Se utiliza para añadir un comando individual de iluminación adicional inalámbrico. Permite el control de los siguientes dispositivos conectados: interruptores, micromódulos, bases de corriente.</p> <p>○ Blanco ● Aluminio ● Dark</p>
1	7 418 43L	
1	7 418 73L	
1	7 418 12	<p><b>Interrupor doble inalámbrico de iluminación</b></p> <p>Para añadir un comando de iluminación adicional inalámbrico y controlar 2 puntos de luz o un grupo de lámparas de forma local o remota. Puede controlar hasta 2 x 20 micromódulos / interruptores conectados.</p> <p>○ Blanco ● Aluminio ● Dark</p>
1	7 418 42	
1	7 418 72	
1	7 418 12L	<p><b>Interrupor doble inalámbrico sin pilas de iluminación</b></p> <p>Interrupor doble inalámbrico de iluminación Para añadir un comando de iluminación adicional inalámbrico y controlar 2 puntos de luz o un grupo de lámparas de forma local o remota. Permite controlar hasta 20 micromódulos / interruptores conectados.</p> <p>○ Blanco ● Aluminio ● Dark</p>
1	7 418 42L	
1	7 418 72L	
1	7 412 65	<p><b>Interrupor inalámbrico RGBW</b></p> <p>Interrupor inalámbrico RGBW Permite controlar y regular la iluminación RGBW conectada o un grupo de lámparas RGBW. 3 ambientes predeterminados (configurar en la app Home + Control). Indicador LED de batería baja.</p> <p>○ Blanco ● Aluminio ● Dark</p>
1	7 413 65	
1	7 414 65	



# Valena™ Next with Netatmo

## Productos conectados



7 418 07A



7 418 68



0 648 99



0 676 97

Emb.	Ref.	Interruptor de persianas conectado
1	7 418 07A	<p>Para controlar de forma local o remota un motor de persiana de 230 Vca (funciones de subir/bajar/parar, compatible con motores de persiana con final de carrera mecánico y electrónico, no compatible con motores de persiana controlados vía radio). Se puede asociar a uno o más comandos de persianas inalámbricas. Se puede instalar en lugar de un interruptor de persiana existente en una caja universal de 40 mm de profundidad. Instalación con tornillos o garras, se suministra con garras. Suministrado con soporte, placa embellecedora y protector plástico.</p> <p>○ Blanco ● Aluminio ● Dark</p>
1	7 418 37A	
1	7 418 67A	

Emb.	Ref.	Comando de persianas inalámbrico
1	7 418 08	<p>Utilizado para controlar uno o más interruptores de persiana conectados. Suministrado con una pila CR2032 de 3 V para su alimentación y 4 adhesivos extraíbles para su fijación en cualquier superficie. Indicador LED de batería baja. Suministrado con soporte, placa embellecedora y protector plástico.</p> <p>○ Blanco ● Aluminio ● Dark</p>
1	7 418 38	
1	7 418 68	

Emb.	Ref.	Comando de persianas inalámbrico sin pilas
1	7 418 08L	<p>Utilizado para controlar uno o más interruptores de persiana conectados. Puede controlar hasta 20 comandos de persianas.</p> <p>○ Blanco ● Aluminio ● Dark</p>
1	7 418 38L	
1	7 418 68L	

Emb.	Ref.	Módulo emisor inalámbrico
1	0 676 94	<p>Permite transformar un interruptor estándar (mecánico) en un comando inalámbrico para control de iluminación o base de corriente. Tamaño reducido para su instalación en el fondo de la caja de empotrar del interruptor. Puede controlar los productos cableados siguientes: interruptor de iluminación, micromódulo, base de corriente y salida de cables. Suministrado con pila CR 2032 3V para su alimentación.</p>

Emb.	Ref.	Micromódulo de persianas
1	0 676 97	<p>Micromódulo conectado de hasta 2 A con neutro a 230 Vca. Se vincula con uno o más comandos inalámbricos de persiana y controla la persiana de forma local o remota. Es compatible con todos los motores estándares de persiana (con final de carrera mecánico o electrónico, no compatible con motores de persiana vía radio), se controla mediante comandos de persiana inalámbricos. Se puede instalar en la caja de persiana existente sin necesidad de realizar obra.</p>

Emb.	Ref.	Micromódulo de iluminación conectado
1	0 648 88	<p>Para controlar la iluminación de forma remota a través de comandos de iluminación o la aplicación Home + Control. Micromódulo conectado 300 W, con neutro. Se puede controlar desde uno o más comandos de iluminación inalámbricos. Para instalación en falso techo.</p>

Emb.	Ref.	Micromódulo de regulación de iluminación conectado
1	0 648 99	<p>Para controlar y regular la iluminación de forma remota a través de comandos de iluminación o la aplicación Home + Control. Micromódulo conectado hasta 150 W. Se puede controlar desde uno o más comandos de iluminación inalámbricos. Para instalación en falso techo.</p>

Emb.	Ref.	Micromódulo para puerta de garaje
1	0 676 96	<p>Para controlar las puertas de garaje de forma remota a través de la aplicación Home + Control o por control vocal (gracias a un asistente vocal). Visualización del estado de la puerta (abierta/cerrada/bloqueada) en la app. Se puede controlar desde un comando inalámbrico para persiana.</p>

# Valena™ Next with Netatmo

## Productos conectados



7 418 31



7 418 63



7 418 02

Utilizados para completar su instalación conectada, requiere de la instalación previa de un Starter Pack. Suministrados con soporte, placa embellecedora y protector plástico.

Emb.	Ref.	Comando general inalámbrico Entrar/Salir adicional.
1	7 418 01	Se utiliza para añadir un comando general Entrar/Salir adicional. Tiene la misma funcionalidad que el comando general Entrar/Salir suministrado en el Starter Pack. Se puede personalizar la configuración a través de la aplicación Home + Control. Suministrado con una pila CR2032 de 3 V para su alimentación y 4 adhesivos extraíbles para su fijación en cualquier superficie. Indicador LED de batería baja.
1	7 418 31	○ Blanco
1	7 418 61	● Aluminio
		● Dark

Emb.	Ref.	Comando general inalámbrico Entrar/Salir sin pilas
1	7 418 01L	Para añadir un comando general Entrar / Salir adicional sin pilas. Se puede personalizar la configuración a través de la aplicación Home + Control. Suministrado con 4 adhesivos extraíbles para su fijación en cualquier superficie.
1	7 418 31L	○ Blanco
1	7 418 61L	● Aluminio
		● Dark

Emb.	Ref.	Comando inalámbrico Día/Noche
1	7 418 03	Se utiliza para añadir dos escenarios adicionales en una instalación conectada. Se puede personalizar la configuración a través de la aplicación Home + Control Legrand. Suministrado con una pila CR2032 de 3 V para su alimentación y 4 adhesivos extraíbles para su fijación en cualquier superficie. Indicador LED de batería baja.
1	7 418 33	○ Blanco
1	7 418 63	● Aluminio
		● Dark

Emb.	Ref.	Comando inalámbrico Día/Noche sin pilas
1	7 418 03L	Para añadir dos escenarios adicionales en una instalación conectada, mecanismo sin pilas. Se puede personalizar la configuración a través de la aplicación Home + Control. Suministrado con 4 adhesivos extraíbles para su fijación en cualquier superficie.
1	7 418 33L	○ Blanco
1	7 418 63L	● Aluminio
		● Dark

Emb.	Ref.	Comando inalámbrico 4 escenarios
1	7 418 02	Se utiliza para añadir cuatro escenarios adicionales en una instalación conectada. Se puede personalizar la configuración a través de la aplicación Home + Control. Suministrado con una pila CR2032 de 3V para su alimentación y 4 adhesivos extraíbles para su fijación en cualquier superficie.
1	7 418 32	○ Blanco
1	7 418 62	● Aluminio
		● Dark

Emb.	Ref.	Comando inalámbrico 4 escenarios sin pilas
1	7 418 02L	Para añadir cuatro escenarios adicionales en una instalación conectada, mecanismo sin pilas. Se puede personalizar la configuración a través de la aplicación Home + Control. Suministrado con 4 adhesivos extraíbles para su fijación en cualquier superficie.
1	7 418 32L	○ Blanco
1	7 418 62L	● Aluminio
		● Dark

Emb.	Ref.	Accesorios
1	0 648 71	Paquete de 3 x 4 adhesivos extraíbles para fijar un comando inalámbrico en cualquier superficie.

# Valena™ Next with Netatmo

## Productos conectados



7 418 41



0 648 40



0 648 79



0 648 75

Emb.	Ref.	Base de corriente conectada
1	7 418 11	<p>Se utiliza para controlar equipos eléctricos a distancia. Se puede asociar a uno o más comandos de iluminación inalámbricos para su control a distancia. Salida máxima 16 A 3.680 W máx. (protegida contra sobrecargas). Es compatible con todos los equipos eléctricos, especialmente con electrodomésticos. Mide la potencia instantánea y controla el consumo diario y mensual, además permite la configuración del envío de notificaciones (avería, exceso de consumo, etc.). Se puede instalar en lugar de una base de corriente existente en una caja universal de 40 mm de profundidad, suministrado con garras. Instalación con tornillos o garras. Conexión mediante bornes automáticos. Función indicador LED personalizable.</p> <p><input type="radio"/> Blanco <input type="radio"/> Aluminio <input type="radio"/> Dark</p>
1	7 418 41	
1	7 418 71	

Emb.	Ref.	Base de corriente móvil conectada
1	0 648 40	<p>Se conecta directamente a una base de corriente existente para el control de la iluminación o cualquier equipo eléctrico. Puede controlarse con un comando de iluminación inalámbrico. 16 A - 1 circuito 3.680W. Funciones: - ON/OFF - mide la potencia instantánea y acumulada diaria y mensual con envío de notificaciones (fallo, consumo...) configurable desde la aplicación Home + Control. Para todo tipo de lámparas, incluidas LED y fluocompactas.</p> <p><input type="radio"/> Dark</p>

Emb.	Ref.	Salida de cable conectada
1	0 648 79	<p>Se puede instalar en lugar de una salida de cable existente en una caja de 40mm de profundidad. Compatible con aparatos eléctricos hasta 3.000 W</p> <p><input type="radio"/> Blanco <input type="radio"/> Aluminio <input type="radio"/> Dark</p>
1	0 648 98	
1	0 648 47	
1	0 648 75	<p><b>Detector de presencia inalámbrico</b></p> <p>Detector de movimiento inalámbrico IP 44. Permite controlar hasta 20 interruptores cableados, micromódulos, bases de corriente y salidas de cables. Suministrado con 2 pilas 1,5 V tipo AA para su alimentación. Detección mediante infrarrojos 140°. Altura recomendada de fijación: 2,5m Para uso interior y exterior (IP44). Distancia óptima entre 2 detectores: 6 m. Alcance del sensor regulable de 2 a 8 m. Temporización regulable de 1 a 30 min. Test posible con temporización de 5s. Límite de luminosidad regulable de 1 a 1000 lux.</p> <p><input type="radio"/> Blanco</p>

Emb.	Ref.	Mando de bolsillo de 4 escenarios
1	0 676 95	<p>Permite controlar 4 escenarios.</p> <p><input type="radio"/> Dark</p>











### Zona Centro

es-centro@legrandgroup.es  
Tel : 91 648 79 22

### Zona Nordeste y Baleares

es-nordeste@legrandgroup.es  
Tel : 93 635 26 60

### Zona Levante

es-levante@legrandgroup.es  
Tel : 96 321 12 21

### Zona Noroeste

es-noroeste@legrandgroup.es  
Tel : 98 111 02 03

### Zona Norte

es-norte@legrandgroup.es  
Tel : 94 643 40 41

### Zona Sur y Canarias

es-sur@legrandgroup.es  
Tel : 95 465 19 61

### Asistencia Técnica

Tel : 91 991 55 00  
sat.espana@legrandgroup.es

### Atención al Distribuidor

Tel : 91 991 54 00  
pedidos.espana@legrandgroup.es

SÍGUENOS  
TAMBIÉN EN

- @ www.legrand.es
- youtube.com/LegrandGroupEs
- facebook.com/LegrandGroupEs
- twitter.com/LegrandGroupEs
- instagram.com/LegrandGroupEs
- .../company/LegrandGroupES



LEGRAND GROUP ESPAÑA, S.L.  
Hierro, 56 - Apto. 216  
28850 Torrejón de Ardoz  
Madrid  
Tel.: 91 656 18 12  
Fax: 91 656 67 88  
www.legrand.es