

# Legrand & DIALux

PLUG-IN  
EXCLUSIVO DE  
LUMINARIAS  
DE EMERGENCIA



PRODUCTOS Y SERVICIOS PARA  
INSTALACIONES ELÉCTRICAS Y REDES DE INFORMACIÓN





# Nuevo Plug-in de luminarias de emergencia adaptado al programa DIALux



Descargue el Plug-in de luminarias de emergencia en [www.legrand.es](http://www.legrand.es)

Según el **REBT 2002** todo local de pública concurrencia necesita un proyecto de alumbrado de emergencia que debe ser elaborado por un técnico. Para acreditar el

cumplimiento de los valores mínimos especificados en el alumbrado de emergencia ponemos a su disposición nuestra base de datos de luminarias de emergencia o plug-in, adaptado al programa DIALux.

## ¿Qué es DIALux?

**DIALux es un conocido y potente programa internacional de cálculo de iluminación**

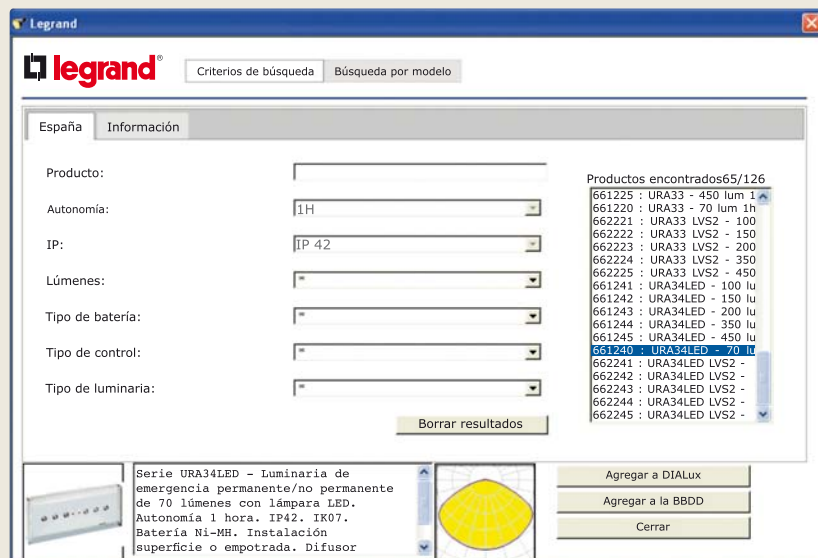
que permite realizar un proyecto integral de alumbrado teniendo en cuenta los estándares nacionales e internacionales (EN 1838: Escena de alumbrado de emergencia).

DIALux está desarrollado por profesionales del mundo de la iluminación y más de 350.000 usuarios a nivel mundial saben valorar la aplicación intuitiva y las representaciones virtuales de los proyectos, además de la perfección técnica y la disponibilidad de datos para planificación continuamente actualizados.

# Plug-in Legrand

El plug-in contiene datos de fotometría e informaciones técnicas de todas nuestras luminarias de emergencia.

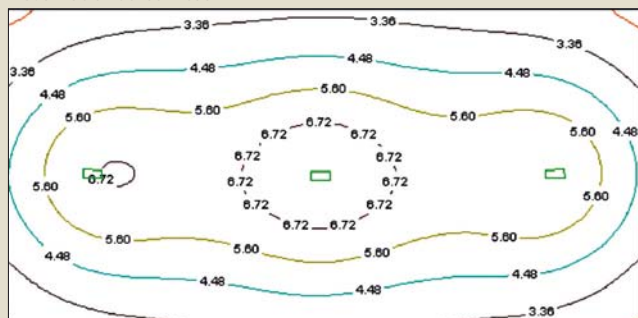
Defina los parámetros que requiere su proyecto y le propondremos los productos que mejor se adaptan, o bien realice una búsqueda por modelo.



Descargue el Plug-in de la web de Legrand y ya puede realizar su proyecto de alumbrado de emergencia siguiendo los sencillos pasos:

1. Dibuje o importe el recinto a estudiar
2. Inserte escena de luz de emergencia
3. Inserte rutas de evacuación
4. Seleccione la luminaria de emergencia deseada
5. Inicie el cálculo
6. Visualice y compruebe los datos

Visualización de isólinas



Visualización de datos a nivel del suelo

|      |      |      |      |      |      |      |      |      |      |      |      |      |      |      |      |      |      |
|------|------|------|------|------|------|------|------|------|------|------|------|------|------|------|------|------|------|
| 2.30 | 2.77 | 3.03 | 3.21 | 3.29 | 3.37 | 3.44 | 3.52 | 3.59 | 3.57 | 3.51 | 3.40 | 3.33 | 3.25 | 3.18 | 3.04 | 2.81 | 2.45 |
| 2.89 | 3.35 | 3.08 | 3.80 | 3.02 | 4.00 | 4.05 | 4.20 | 4.29 | 4.29 | 4.19 | 4.03 | 3.93 | 3.86 | 3.83 | 3.70 | 3.43 | 2.97 |
| 3.32 | 3.90 | 4.28 | 4.45 | 4.48 | 4.53 | 4.61 | 4.80 | 4.93 | 4.93 | 4.78 | 4.57 | 4.45 | 4.39 | 4.40 | 4.29 | 3.99 | 3.42 |
| 3.87 | 4.80 | 5.05 | 5.22 | 5.18 | 5.18 | 5.29 | 5.56 | 5.77 | 5.77 | 5.54 | 5.26 | 5.09 | 5.07 | 5.15 | 5.08 | 4.70 | 4.02 |
| 4.30 | 5.15 | 5.67 | 5.80 | 5.70 | 5.68 | 5.80 | 6.15 | 6.42 | 6.43 | 6.13 | 5.76 | 5.58 | 5.50 | 5.70 | 5.88 | 5.25 | 4.40 |
| 4.72 | 5.72 | 6.31 | 6.41 | 6.23 | 6.16 | 6.32 | 6.74 | 7.11 | 7.11 | 6.72 | 6.28 | 6.03 | 6.06 | 6.29 | 6.30 | 5.83 | 4.92 |
| 4.92 | 5.97 | 6.62 | 6.69 | 6.47 | 6.39 | 6.57 | 7.03 | 7.43 | 7.43 | 7.02 | 6.51 | 6.25 | 6.30 | 6.57 | 6.62 | 6.13 | 5.12 |
| 4.94 | 6.01 | 6.65 | 6.72 | 6.52 | 6.45 | 6.63 | 7.09 | 7.50 | 7.48 | 7.08 | 6.57 | 6.30 | 6.34 | 6.60 | 6.63 | 6.14 | 5.15 |
| 4.78 | 5.78 | 6.39 | 6.50 | 6.32 | 6.26 | 6.45 | 6.90 | 7.26 | 7.26 | 6.87 | 6.39 | 6.14 | 6.16 | 6.38 | 6.40 | 5.01 | 4.97 |
| 4.39 | 5.25 | 5.81 | 5.95 | 5.84 | 5.83 | 5.98 | 6.34 | 6.66 | 6.66 | 6.35 | 5.95 | 5.73 | 5.69 | 5.85 | 5.82 | 5.38 | 4.55 |
| 3.98 | 4.72 | 5.21 | 5.37 | 5.33 | 5.36 | 5.50 | 5.80 | 6.04 | 6.03 | 5.79 | 5.46 | 5.27 | 5.22 | 5.30 | 5.23 | 4.82 | 4.12 |
| 3.43 | 4.02 | 4.43 | 4.60 | 4.63 | 4.69 | 4.81 | 5.04 | 5.20 | 5.19 | 5.01 | 4.77 | 4.63 | 4.56 | 4.56 | 4.40 | 4.09 | 3.53 |
| 2.99 | 3.51 | 3.84 | 4.00 | 4.06 | 4.16 | 4.20 | 4.43 | 4.55 | 4.54 | 4.40 | 4.21 | 4.09 | 4.03 | 3.99 | 3.87 | 3.56 | 3.07 |
| 2.47 | 2.89 | 3.16 | 3.32 | 3.41 | 3.52 | 3.61 | 3.72 | 3.81 | 3.79 | 3.68 | 3.54 | 3.47 | 3.40 | 3.34 | 3.19 | 2.93 | 2.55 |

## Ejemplo de informe

Altura del local: 2.800 m, Altura de montaje: 2.800 m,  
Factor de mantenimiento: 0.80

| Superficie | $\rho$ [%] | $E_m$ [lx] | $E_{min}$ [lx] | $E_{max}$ [lx] | $E_{min}/E_{max}$ |
|------------|------------|------------|----------------|----------------|-------------------|
| Plano útil | /          | 4.96       | 1.96           | 7.57           | 0.395             |

Valores en Lux, Escala 1:72

### Plano útil:

Altura: 0.000 m  
Trama: 128 x 128 Puntos  
Zona marginal: 0.000 m

### Escena de alumbrado de emergencia [EN 1838]:

Solo se calcula la luz directa. No se tiene en cuenta la acción de las luces reflejadas

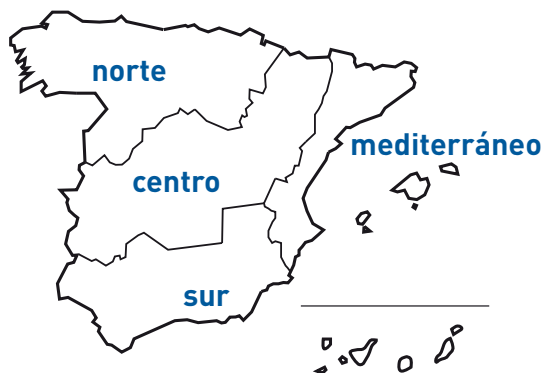
### Lista de piezas - Luminarias

| Nº | Pieza | Designación [Factor de corrección]                | $\phi$ [Luminaria] [lm] | $\phi$ [Lámparas] [lm] | P [W] |
|----|-------|---|-------------------------|------------------------|-------|
| 1  | 3     | LEGRAND 661243 URA34LED - 200 lum 1h P/NP (1.000) | 200                     | 200                    | 8.0   |
|    |       |   | Total: 600              | Total: 600             | 24.0  |

Valor de eficiencia energética: 0.48 W/m²= 9.68 W/m²/100 lx (Base: 50.00 m²)



Descargue el programa de forma gratuita en [www.legrand.es/documentación/software](http://www.legrand.es/documentación/software) y el Plug-in de luminarias de emergencia en [www.legrand.es](http://www.legrand.es)



### **Zona Centro**

es-centro@legrandgroup.es

Tel : 91 648 79 22

Fax : 91 676 57 63

### **Zona Mediterráneo**

es-mediterraneo@legrandgroup.es

Tel : 93 635 26 60

Fax: 93 635 26 64

### **Zona Sur**

es-sur@legrandgroup.es

Tel : 95 465 19 61

Fax: 95 465 17 53

### **Zona Norte**

es-norte@legrandgroup.es

Tel : 983 39 21 92/46 19

Fax: 983 30 88 81

### **Asistencia Técnica**

Tel y Fax : 902 100 626

sat.espana@legrandgroup.es

### **Atención al Distribuidor**

Tel : 902 100 454

Fax: 902 190 823

pedidos.espana@legrandgroup.es



LEGRAND GROUP ESPAÑA, S.L.

Hierro, 56 - Apto. 216

28850 Torrejón de Ardoz

Madrid

Tel.: 91 656 18 12

Fax: 91 656 67 88

www.legrand.es